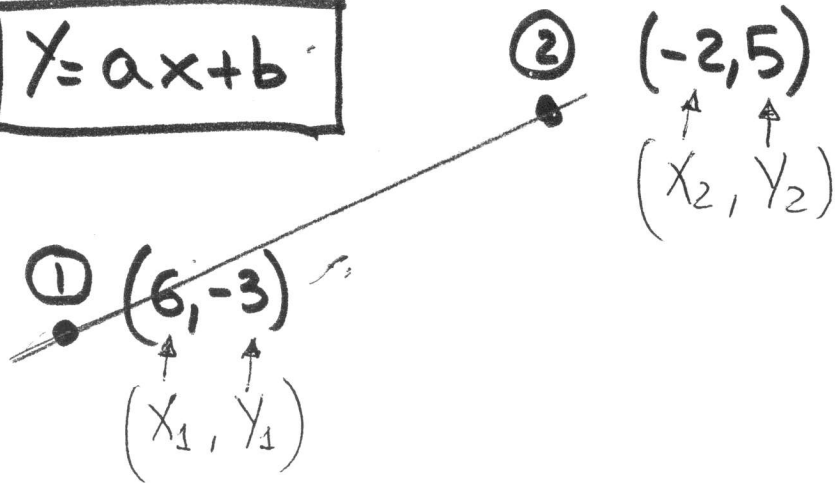


# ECUACIÓN DE UNA RECTA QUE PASA POR DOS PUNTOS

$$Y = ax + b$$



PENDIENTE

$$a = \frac{\Delta Y}{\Delta X} = \frac{Y_2 - Y_1}{X_2 - X_1} = \frac{(5) - (-3)}{(-2) - (6)} = \frac{5 + 3}{-2 - 6} = \frac{8}{-8} = -1$$

$$a = -1$$

$$Y = -X + b$$

ELIGO UN PUNTO ①  $(6, -3)$  Y LO SUSTITUYO EN LA ECUACIÓN

$$(-3) = -(6) + b$$

$$-3 = -6 + b$$

$$-3 + 6 = b$$

$$3 = b$$

SOLUCIÓN

$$Y = -X + 3$$